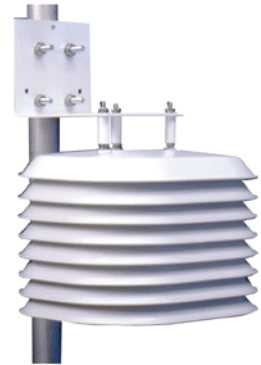


簡易自然通風シェルター CO-RS1

CO-RS1 簡易自然通風シェルターは、全天候ホボ proV2 シリーズ (旧ホボ H8 プロシリーズ) を屋外で使用する場合、センサーを太陽の輻射熱や降雨による水漏れから保護し、正確なデータを取得するのを支援します。
組み立ては容易にでき、取付も付属の金具を用い種々の方法で可能です。

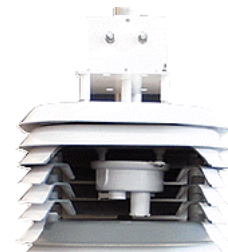


仕 様

- 空気流通構造
- 取付ブラケット&Uボルト/ネジ付 (角柱、25~31mm ポール取付用)
- ロガー取付用ネジ、TMC 温度センサー取付用クリップ付
- データ回収用底部プレート独立脱着構造
- 寸 法 213×188×152(H)mm (正面から見て、横 100×奥行 75×高さ 60 mm)
- 内寸法 105×80×65(H)mm
- 重量 1.4kg



ホボプロ V2 取付写真
付属取付ブラケットで
シェルターの天井に取付



旧シリーズ
ホボ H8 プロロガー
取付断面内部